



ISTRUZIONI PER L'USO

VERRICELLO

Il mulinello può essere utilizzato come accessorio alla BLU o alla MOTO. È progettato per trainare carichi su MOKARA da luoghi difficili da raggiungere.

È possibile trainare carichi fino a 50 kg su un terreno soffice e scorrevole (terreno forestale, erba, sabbia).

Istruzioni di sicurezza

Prima di iniziare il lavoro, controllare le condizioni della fune e del gancio, compreso il morsetto. Sostituire la fune danneggiata dalla corrosione o la fune sfilacciata.

Dopo il lavoro, pulire la corda e conservare l'olio secco.

Indossare guanti da lavoro e un casco di sicurezza durante il lavoro.

Sostieni il mohair su un supporto solido: moncone, masso.

Srotolare la corda sotto il telaio tirandola davanti, al massimo fino al segno rosso.

Inserire la fune nell'occhiello di guida.

Avvolgere una volta la fune attorno al carico e agganciare con cura il gancio dietro la fune in modo che non si allenti durante il tiro.

Nessuno è ammesso sul pendio dietro il carico attratto.

Durante l'avvolgimento e lo svolgimento, sollevare leggermente la ruota del Mokař in modo che ruoti più liberamente. Osservare attentamente il movimento del carico trainato: se si inceppa, interrompere l'avvolgimento in tempo.

Se sovraccarichi l'argano, il fusibile elettrico si fermerà e si spegnerà entro 5-10 secondi. Ruotare la spazzatrice nella direzione di avvolgimento in modo che la fune passi attraverso l'occhiello di guida libero. Evitare di strofinare la corda scivolando su pietre, cemento, asfalto.

Non utilizzare l'argano come argano per il sollevamento su una puleggia. Nessun freno!!

NON dimenticare di rimuovere la fune dall'occhiello di guida dopo l'avvolgimento. **NON PUÒ AVERE NULLA CON Mokař.** Durante l'avvolgimento, assicurarsi che i fili della fune siano posizionati uniformemente sull'argano.

Quindi tirare il gancio nel foro più vicino sul pannello laterale per tendere il più possibile la fune. I fili di corda incrociati non si svolgono correttamente.

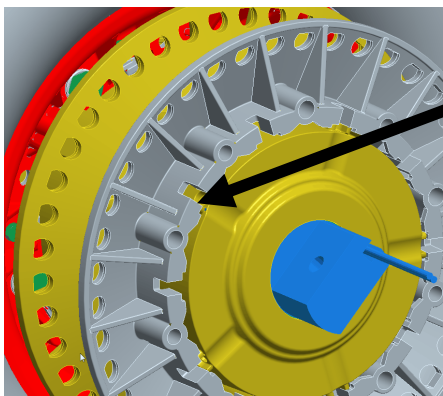
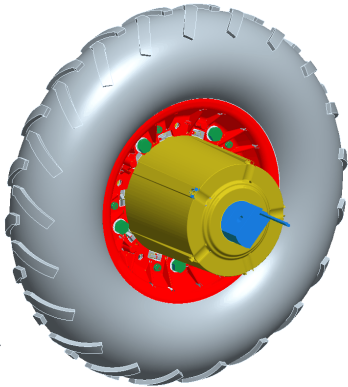
Smaltimento del prodotto

Se il prodotto scade, deve essere smaltito nel rispetto dell'ambiente in modo da non danneggiare l'ambiente in conformità con la legislazione applicabile.

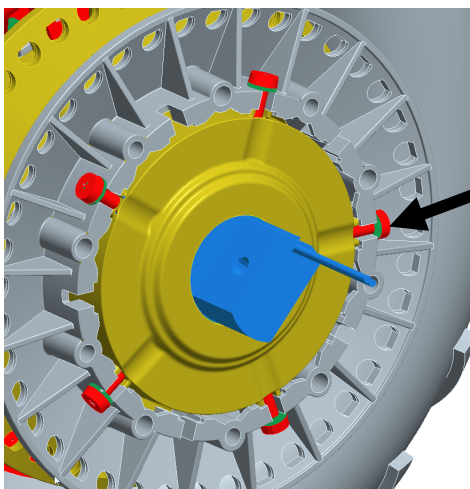
Il prodotto non deve mai essere smaltito con i rifiuti urbani o selvatici!

Montaggio e smontaggio del verricello

1. Smonto la ruota con un cambio dal telaio, 2x vite M8 + scollegare l'el. ingresso.

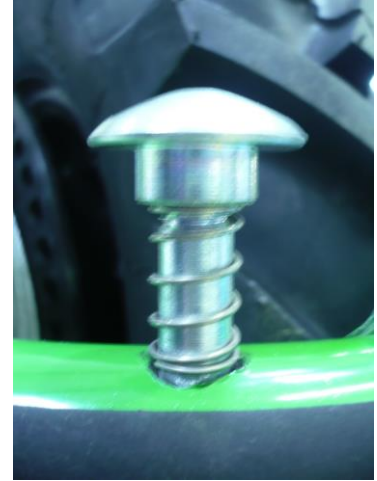
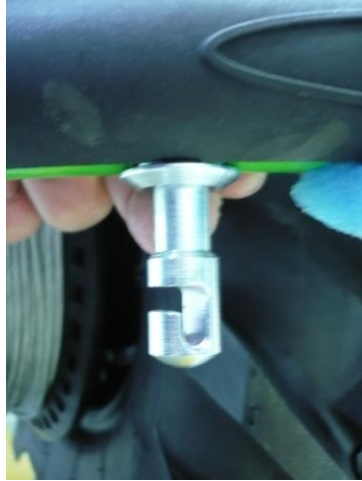


2. Posizionare l'argano sul corpo del riduttore e praticare i fori di montaggio nel corpo con una punta da $\varnothing 5$ mm a una profondità di 25 mm - 5x.



3. Posizionare l'argano sul corpo del riduttore e fissarlo con una vite 6x30, posizionare le rondelle delle ventole sotto le teste delle viti.

4. Praticare un foro $\varnothing 10,2$ nell'asse della bobina nel telaio della bobina, che estendiamo fino a $\varnothing 16,5$ nella parte inferiore. Fissare l'occhiello di guida della fune ad esso dal lato inferiore, vedere. seguenti immagini.



Premere la boccola nel foro Ø16, **A**

inseriremo la vite dell'occhiello di guida dell'argano **B**

mettiamo una molla **C**

e avvitarre il tappo **D**

Inserire la fune nell'occhiello del verricello come segue: premendo il cappuccio si apre l'occhiello del verricello in basso, tirando la fune al suo interno e rilasciando il tappo.

5. Fissare la ruota con l'argano al telaio e collegare i cavi di alimentazione. Smontiamo al contrario.